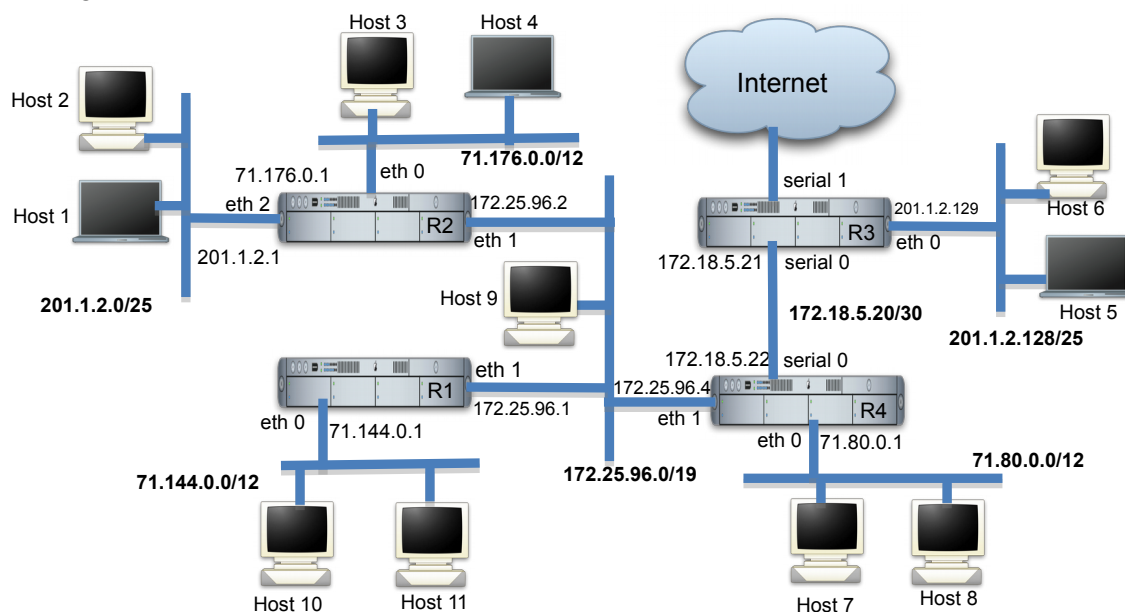


Dato il seguente schema di rete



scegliere la configurazione di rete dell'host 11 (IP, netmask e configurazione di routing) e indicare il contenuto delle tabelle di routing del router R4.

### Soluzione

L'host 11 appartiene a una rete di classe A (71.0.0.0) suddivisa in 16 sottoreti (21 bit di netmask corrispondono agli 8 previsti dalla classe A più 4 per la sottorete). In particolare l'host si trova nella sottorete 9 (configurazione dei 4 bit più significativi del secondo byte pari a 1001). La configurazione scelta è

IP = 71.144.0.2

Netmask = 255.240.0.0

Default GW = 71.144.0.1

L'indirizzo IP scelto è il primo non usato, se ne può scegliere uno fra i  $2^{20}$  possibili escluso quello del router.

La tabella di routing di R4 è

destinazione	netmask	Next-hop	If
71.80.0.0	255.240.0.0	diretta	eth0
71.144.0.0	255.240.0.0	172.25.96.1	eth1
71.176.0.0	255.240.0.0	172.25.96.2	eth1
201.1.2.0	255.255.255.128	172.25.96.2	eth1
201.1.2.128	255.255.255.128	172.18.5.21	serial0
172.5.96.0	255.255.224.0	diretta	eth1
172.18.5.20	255.255.255.252	diretta	serial0
0.0.0.0	0.0.0.0	172.18.5.21	serial0